

Osttirol

Radkönige zwischen Glockner und Dolomiten.

Radfahren muss wohl in Osttirol erfunden worden sein: Nirgendwo sonst sind auf engstem Raum die Möglichkeiten für Pedalritter so vielfältig wie hier. Und nicht umsonst sind die Top-Radsportveranstaltungen regelmäßig zu Besuch in der sagenhaften Bergwelt: der Giro d'Italia macht ebenso Station wie die Königsetappe der internationalen Österreich Radrundfahrt im Bergsteigerdorf Pragergraben, mitten im Herz des Nationalparks Hohe Tauern. Auch die beliebteste Touristfahrt Österreichs - die Dolomitenradrundfahrt finden in Osttirol statt.

Aber auch das gemütliche Familienradn kommt in Osttirol nicht zu kurz. Die Startetappe des Drauradwegs führt von Toblach über Sillian bis Lienz. Immer leicht bergab wird so Radfahren entlang der wilden Drau zum Genuss. Die Drauradweg-Wirte laden zwischendrin immer wieder zu einer gemütlichen Rast. Und auch manches Ausflugsziel wie die Galitzenklamm, die Lienzer Altstadt oder Schloss Bruck sollte bei der Familien-Tour eingeplant werden.

Stramme Wadlen sind heißt auf Osttiroler Bergal Mountainbiken in Osttirol ist ein Erlebnis der besonderen Art. Über 1000 km MTB-Routen der verschiedensten Schwierigkeitsgrade, gute Beschirung, eine traumhafte Bergwelt, gesunde Naturlandschaft und das sonnige Wetter auf der Alpensüdsseite sprechen unbedingt für das Land zwischen Großglockner und Dolomiten. Eine Tour, die sich „gesalzen“ hat, startet vom höchst gelegenen Erholungsort Österreichs - St. Jakob im Defereggental. Richtig krachen die Wadlen dann beim Anstieg auf Klammjoch in 2.288 m Höhe. Danach gehts bergab ins Südtirolerische über Kematen bis Toblach.

900 Höhenmeter in 30 Minuten mit Blick auf Österreichs höchsten Berg, den Großglockner? Auch das gibts in Osttirol, etwa in der Nationalparkgemeinde Kals bei der Fahrt auf die Lucknerhütte.

Weitere Informationen zu Rad und Bike, Reservierung & Buchung unter:

Osttirol Information
Tel. +43.50.212.212, info@osttirol.com, www.osttirol.com

Wichtige Informationen

Alpin Notruf ☎ 140 ☎ 144 **Alpines Notsignal**
Ruf: In 1 min. 6 gleiches Zeichen
Antwort: in 1 min. 3 gleiche Zeichen
in gleichen Abständen

Euro Notruf ☎ 120

Wetterinfo
Gesamtes Alpenwetter +43.900.91.1566-80
Regionales Alpenwetter +43.900.91.1566-81
Ostalpenwetter +43.900.91.1566-82
Alpenverein +43.512.291600

Bücher und Prospekte über Radsport in Osttirol
„Raderlebnis Dolomiten“ - Rad- und Mountainbikekarte 1:50.000 - Osttirol, Südtirol, Hohe Tauern, Belluno, Comelico
Verlag Schubert & Franke, Gföhrs
„Bike tour Manual“, südliches Osttirol, Lienz, Pustertal, Villgratental, Lesachtal, Rieserfernergruppe, Verlag Tyrolia, EUR 10,00
„Drauradweg“ - Bruneck-Lienz-Spittal-Villach-Völkermarkt-Ebbs-Weil, Radkarte 1:50.000, Verlag BikeLine, EUR 8,00
„Radatlas Osttirol“ - Radwandern rund um Lienz - Routenbeschreibung & Kartematerial 1:75.000, Verlag BikeLine, EUR 11,90
„Radkarte Drauradweg“ - www.drau-radweg.at
Weitere Radrouten finden Sie auf www.osttirol.com

Kartematerial
Qualitativ sehr gute flächendeckende Kartenblätter der „Österreich Karte“ erhalten Sie beim Bundesamt für Eich- und Vermessungswesen. Weitere Wanderkarten von „Freitag & Berndt“ und „Kompass“ können Sie direkt im Internet bestellen unter www.freiberg-berndt.at oder www.kompass.at. Auch der Nationalpark Hohe Tauern bietet eigene Regions-Wanderkarten an. Alpengruppenkarten des Öster. Alpenvereins sind unter www.alpenvereins.at erhältlich.

Impressum:
Herausgeber und für den Inhalt verantwortlich: Osttirol Werbung GmbH
Kartographie: Dr. Zwißganner Neumayr Raab, Landeshilfsamt Umweltbundesamt 2007
Fotos: Gerd Henschel / Fotostudio Neumayr, Christian, Vassil/Toroso, Peter PR, Nationalpark Hohe Tauern, Meckelburg, Red Bull
Für Fehler, Auslassungen oder unvollständige Angaben wird nicht haftet.

Dolomiten Radrundfahrt

Die Runde um die wildromantischen Lienzer Dolomiten führt durch die umweltfreundlichste Region Europas und ist eine der beliebtesten Marathonveranstaltungen auf unserem Kontinent. Das besondere Flair, die große Begeisterung der Bevölkerung und die perfekte Organisation verleiht jedem Teilnehmer immer wieder einen Hauch vom großen „Giro“. Die Variante „Dolomitenrundfahrt“ führt über die Pustertal Höhenstraße nach Lienz. **Jährliche Veranstaltung, Mitte Juni.**

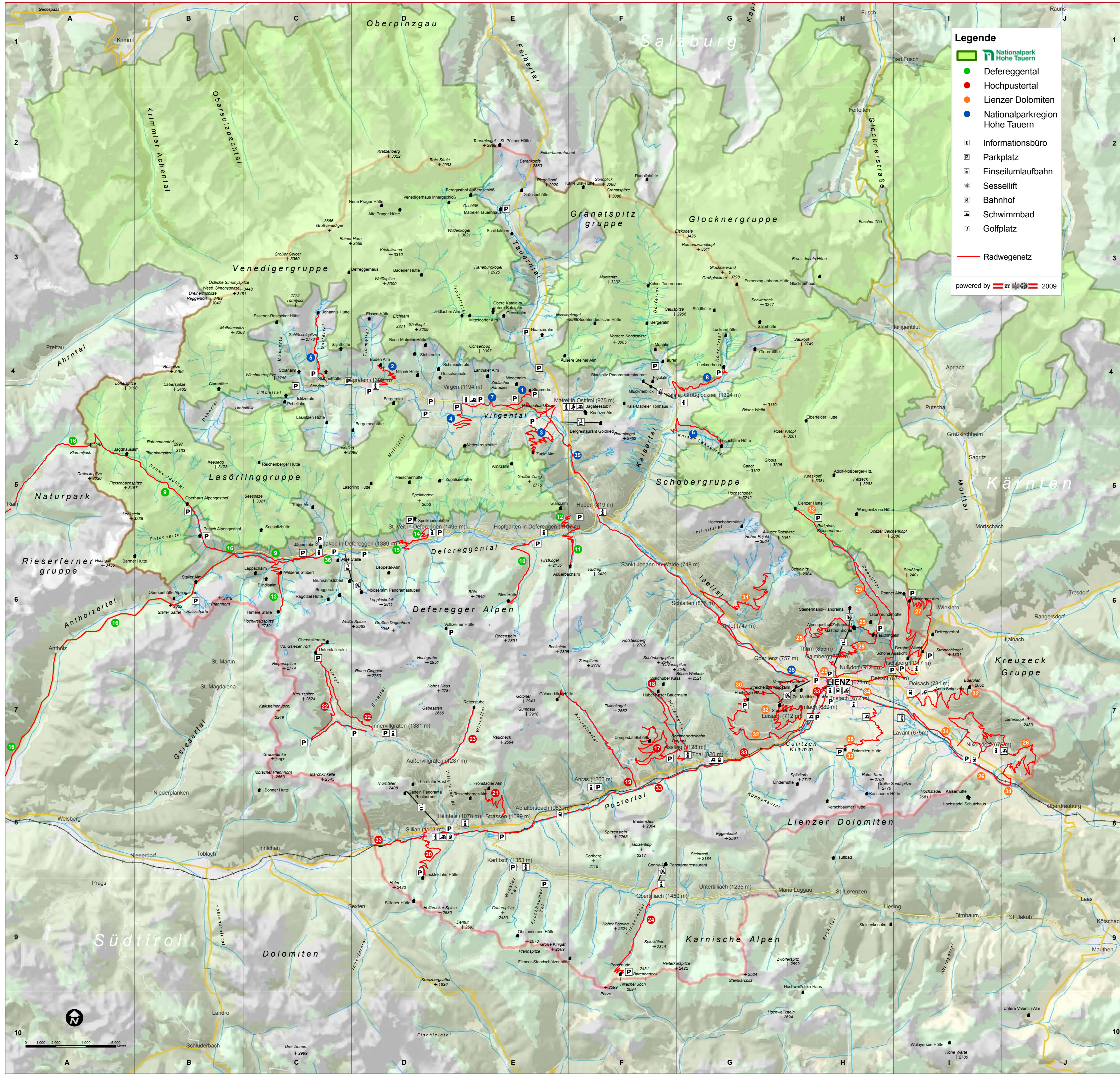


Red Bull Dolomitenmann - Lienz

Dieser Bewerb in den Lienzer Dolomiten zählt nach Meinung vieler wohl zu den härtesten Abenteuern, die die heutige Zeit noch zu bieten hat. Ein Team, bestehend aus einem Bergläufer, einem Pflagerler, einem Kanuten und einem Mountainbiker kämpfen dabei als Staffelmannschaft gegen steile Berge, unberechenbare Winde, alpines Wildwetter und halbbröcherliche Downhillstrecken. Als Kulisse dienen die mächtigen Lienzer Dolomiten, die Wildwetter führenden Flüsse und die berühmte-berühmte H2000-Skilweltcup Abfahrtspiste. **Jährliche Veranstaltung, Anfang September.**



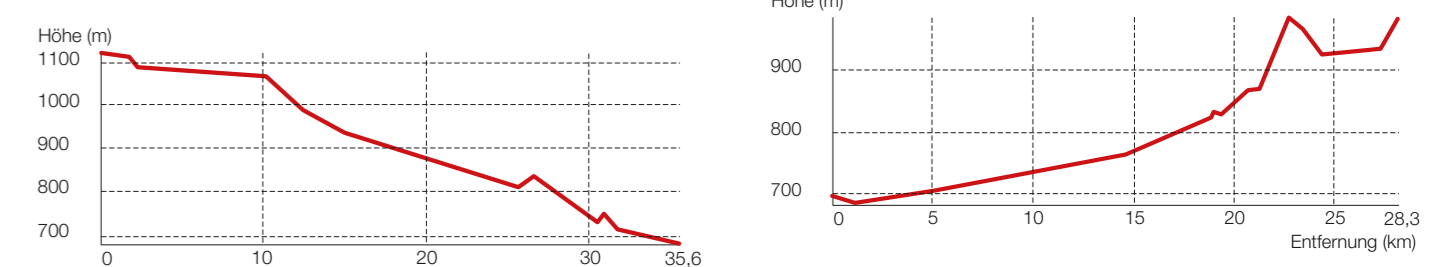
RADERLEBNISSE GEMÜTLICH ENTLANG DER DRAU, ISEL UND IN DEN OSTTIROLER BERGEN



Familien Radstrecken

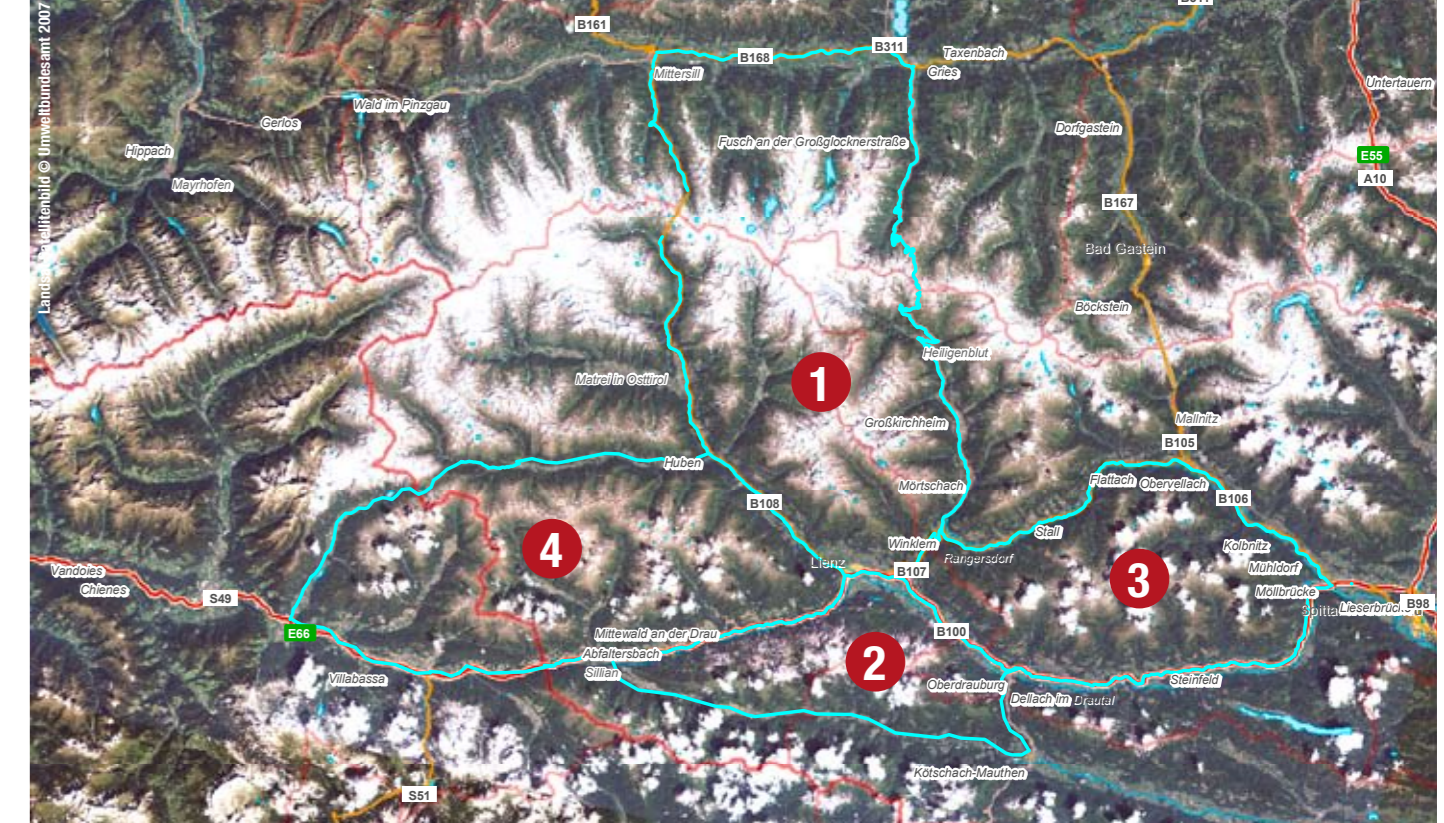
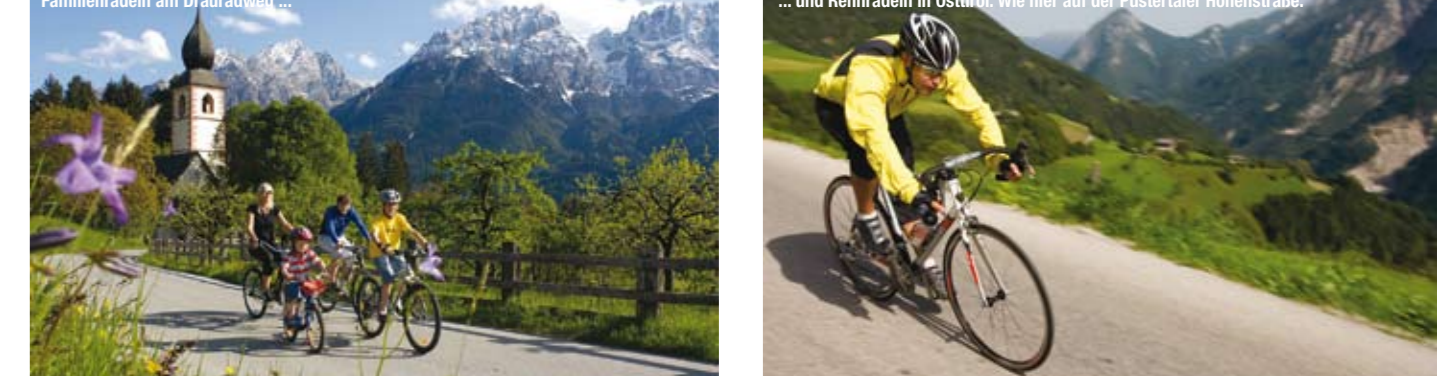
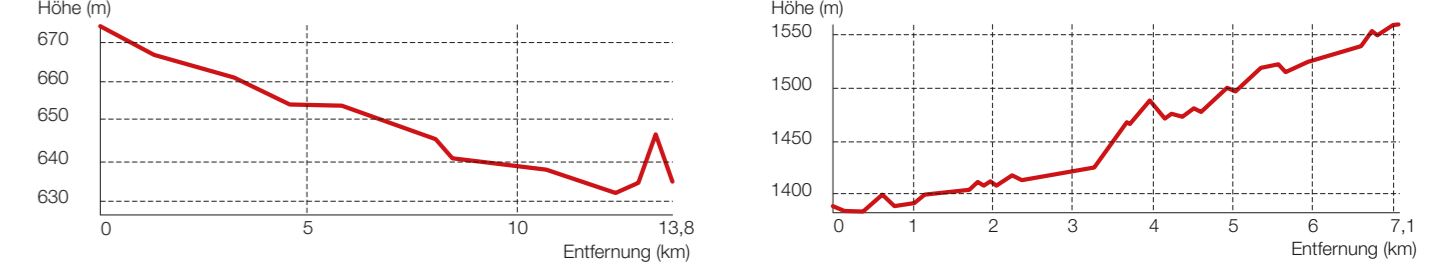
Nr. 33 - Drauradweg Sillian - Lienz (Karte D8)
Nr. 35 - Iseltal Radwanderweg (Karte H7)

Landschaftlich sehr reizvolle Route an der Drau entlang durch das Pustertal: mäßig und kontinuierlich abfallend; von Sillian über Strassen nach im nun schmaler werdenden Pustertal bis Abfalterbach; weiter der Drau entlang, durch die Galitzenklamm und über Amlich nach Lienz. Anschluss an den Radwanderweg Iseltal.
Start/Ziel: Sillian | **Starthöhe:** 1.120 m | **Ziel:** Lienz, 675 m | **Schwierigkeit:** leicht | **Länge:** 35,6 km | **mittlere Fahrzeit:** 2 Std. 40 min
Bodenbeschaffenheit: Asphalt



Nr. 34 - Drauradweg Lienz - Nikolsdorf (Karte H7)

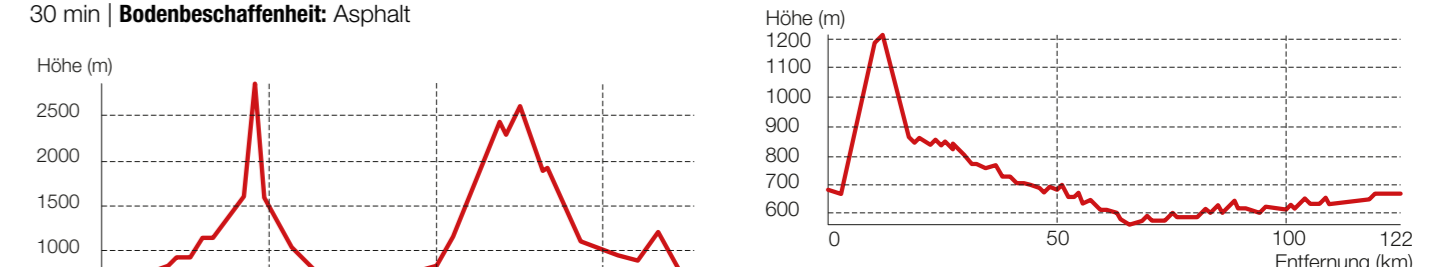
Von Lienz führt der Radweg durch den Ortsteil Peggetz stets der Drau entlang nach Dölsach und weiter am Bahndamm nach Nikolsdorf, wo sich der letzte Drauradwirt in Osttirol, der Dorfgrasthof Tschitscher - Österreichs 1. Spielersort befindet. Von dort verläuft der Drauradweg weiter bis nach Spittal.
Start/Ziel: Lienz | **Starthöhe:** 675 m | **Ziel:** Nikolsdorf, 630 m
Schwierigkeit: leicht | **Länge:** 13,8 km | **mittlere Fahrzeit:** 45 min
Bodenbeschaffenheit: Asphalt



Große Rundtouren auf asphaltierten Straßen

Nr. 1 - Glockner-Runde **Nr. 3 - Mölltal-Drautal-Runde**

Diese Rundfahrt erfordert vorher etwas Training. Nach dem Anstieg über Matrei zum Fohlbarttauertunnel (Schuttelservice durch den Tunnel führt eine kurvige Abfahrt hinunter nach Mittersill. Weiter bis Zell am See und Bruck. Dort beginnt der Anstieg zum Hochofer, der auch den Besten alles abverlangt. Die Abfahrt nach Heiligenblut und die gemütliche Strecke durch das Mölltal dienen der Erholung, bevor der letzte Anstieg auf den Iselsberg beginnt, doch der herrliche Panoramablick entschädigt für alle Strapazen.
Start/Ziel: Lienz | **Starthöhe:** 670 m | **Höchster Punkt:** Hochofer, 2.505 m | **Schwierigkeit:** schwer | **Länge:** 168 km | **mittlere Fahrzeit:** 8 Std. 30 min | **Bodenbeschaffenheit:** Asphalt



Nr. 2 - Dolomitenradrundfahrt **Nr. 4 - Staller Sattel Runde**

Die Tour führt über eine wenig befahrene Alpenstraße durch die umweltfreundlichste Region Europas. Die erste Steigung führt auf den Galberg, dann fährt man nach Kötschach Mauthen ab. Im Lesachtal steigt die Straße dann stetig an und erreicht am Karnterschersattel den höchsten Punkt. Nun geht es nur noch abwärts, zuerst bis Tassenbach und dann der Drau entlang bis nach Lienz.
Start/Ziel: Lienz | **Starthöhe:** 670 m | **Höchster Punkt:** Karntischer Sattel, 1.526 m | **Schwierigkeit:** mittel | **Länge:** 109 km | **mittlere Fahrzeit:** 5 Std. | **Bodenbeschaffenheit:** Asphalt

